

4140

ACERO DE BAJA ALEACIÓN

El 4140 es un acero de baja aleación conocido por su alta resistencia, templabilidad y tenacidad. Se utiliza normalmente para fabricar engranajes, poleas y elementos de fijación en los sectores de la automoción y la maquinaria, que precisan componentes precisos y resistentes.

Además, se puede mecanizar y soldar fácilmente, así como tratarse térmicamente para mejorar sus propiedades mecánicas.

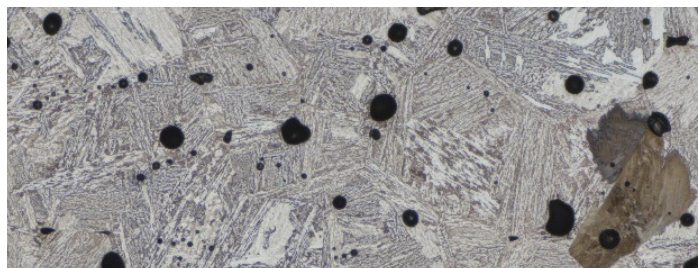
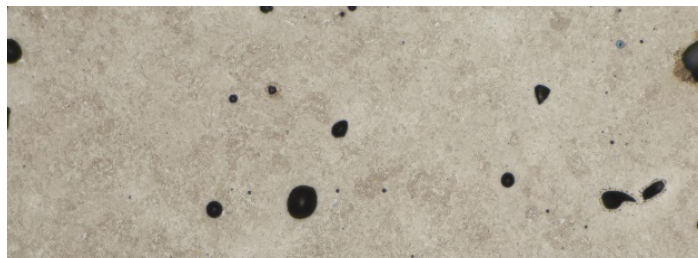


Composición	Peso (%)	Características y ventajas
Hierro	Resto	Endurecible
Cromo	1,0	Alta resistencia específica
Molibdeno	0,2	Buena resistencia al impacto y a la abrasión
Manganeso	0,7	
Silicio	0,3	
Cobre	0,4	

* Normas y denominaciones relacionadas: ISO22068 (2014); MPIF #35 (2018); 1.4404; AISI 316L; UNS S31603

Propiedades físicas	Sinterizado	T+R*
Resistencia a la tracción óptima [MPa]	880	1600
Límite de fluencia [MPa]	640	1400
Elongación [%]	6	3
Dureza [HRC]	95 (HRB)	47 (HRC)
Densidad relativa [%]	96	96

*T=Templado, R=Revenido



Estos datos representativos se han probado, medido o calculado utilizando métodos estándar y pueden cambiar sin previo aviso. Markforged no ofrece garantías de ningún tipo, ni expresas ni implícitas, como por ejemplo las garantías de comerciabilidad, idoneidad para un uso particular o garantía contra la violación de patentes. Tampoco asume ninguna responsabilidad en relación con el uso de esta información. Los datos aquí indicados no deben utilizarse para establecer límites de diseño, control de calidad o especificaciones, y no pretenden sustituir las pruebas que realice para determinar la idoneidad en aplicaciones específicas. El contenido de esta hoja informativa no debe interpretarse como una licencia de uso ni una recomendación para infringir derechos de propiedad intelectual.