

# 316L

## ACERO INOXIDABLE

El 316L es un acero inoxidable austenítico con bajo contenido en carbono, conocido por su excelente resistencia a la corrosión y su ductilidad.

Es un material versátil que se utiliza en diversas aplicaciones y sectores, como el odontológico, el sanitario, la electrónica de consumo, el aeroespacial, el náutico y el textil para moda.

Composición	Peso (%)
Hierro	Resto
Cromo	17
Níquel	11
Molibdeno	2,2
Cobre	0,015

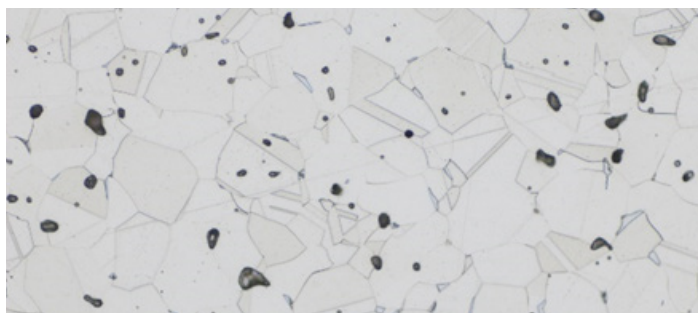
### Características y ventajas

- Excelente resistencia a la corrosión
- Superficie tratable
- Ductilidad

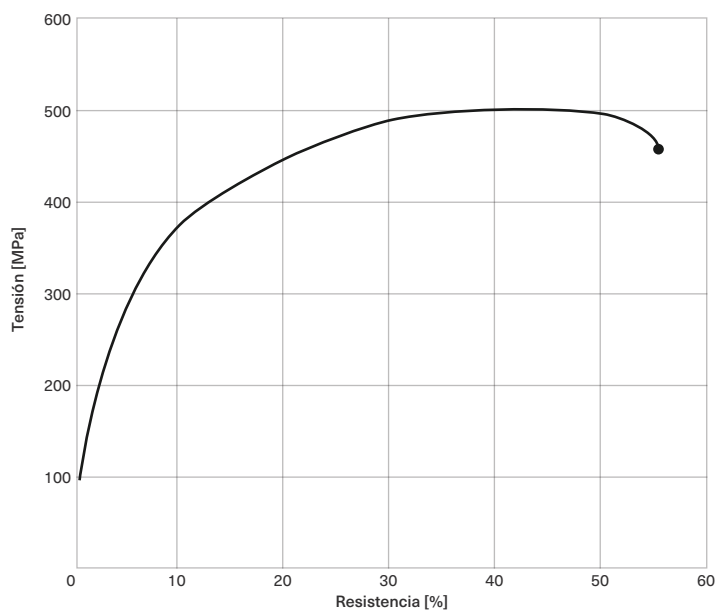


\* Normas y denominaciones relacionadas: ISO22068 (2014); MPIF #35 (2018); 1.4404; AISI 316L; UNS S31603

Propiedades físicas	Sinterizado
Resistencia a la tracción óptima [MPa]	520
Límite de fluencia [MPa]	180
Elongación [%]	50
Dureza [HRC]	55
Densidad relativa [%]	97



### PROPIEDADES DE TRACCIÓN



Estos datos representativos se han probado, medido o calculado utilizando métodos estándar y pueden cambiar sin previo aviso. Markforged no ofrece garantías de ningún tipo, ni expresas ni implícitas, como por ejemplo las garantías de comerciabilidad, idoneidad para un uso particular o garantía contra la violación de patentes. Tampoco asume ninguna responsabilidad en relación con el uso de esta información. Los datos aquí indicados no deben utilizarse para establecer límites de diseño, control de calidad o especificaciones, y no pretenden sustituir las pruebas que realice para determinar la idoneidad en aplicaciones específicas. El contenido de esta hoja informativa no debe interpretarse como una licencia de uso ni una recomendación para infringir derechos de propiedad intelectual.