

4140

ACCIAIO BASSOLEGATO

4140 è un acciaio bassoalegato noto per la sua elevata resistenza, induribilità e tenacità. È comunemente usato per realizzare ingranaggi, pulegge ed elementi di fissaggio nel settore dell'automotive e dei macchinari, dove sono necessari componenti caratterizzati da resistenza e precisione.

Inoltre, può essere lavorato a macchina e saldato con facilità, e può essere sottoposto a trattamento termico per migliorarne le proprietà meccaniche.



Composizione	% in peso
Ferro	Bilanciamento
Cromo	1,0
Molibdeno	0,2
Manganese	0,7
Silicio	0,3
Rame	0,4

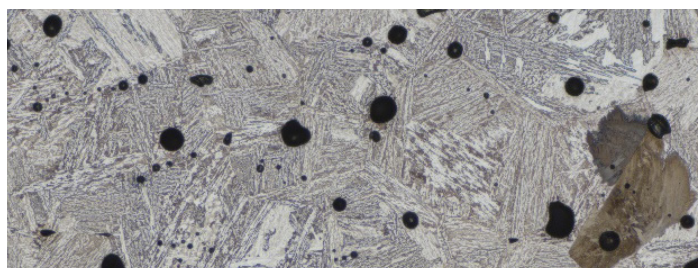
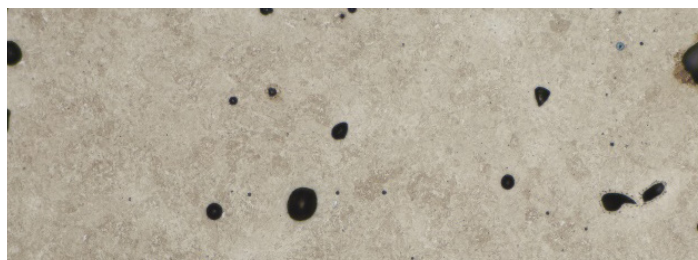
Funzionalità e vantaggi

- Induribile
- Elevata resistenza specifica
- Buona resistenza agli urti e all'abrasione

* Norme e denominazioni correlate: ISO22068 (2014); MPIF N. 35 (2018); 1.4404; AISI 316L; UNS S31603

Proprietà fisiche	Come sinterizzato	Come Q+T*
Carico di rottura [MPa]	880	1600
Carico di snervamento [MPa]	640	1400
Allungamento [%]	6	3
Durezza [HRC]	95 (HRB)	47 (HRC)
Densità relativa [%]	96	96

* Q= Quenching, T= Tempra



Questi dati rappresentativi sono stati testati, misurati o calcolati utilizzando metodi standard e sono soggetti a modifica senza preavviso. Markforged non fornisce garanzie di alcun tipo, esplicite o implicite, incluse, a titolo esemplificativo, garanzie di commerciabilità, idoneità per un uso particolare o protezione dalla violazione di brevetti, e non si assume alcuna responsabilità in relazione all'uso di queste informazioni. I dati riportati nel presente documento non devono essere utilizzati per fissare limiti relativi a progettazione, controllo qualità o specifiche, e non sono destinati a sostituire le prove eseguite internamente dall'azienda per determinare l'idoneità per un'applicazione specifica. Nulla di quanto contenuto nella presente scheda tecnica deve essere interpretato come una licenza a operare in base a, o una raccomandazione a violare qualsiasi diritto di proprietà intellettuale.