

316L

ACCIAIO INOX

316L è un acciaio inossidabile austenitico a basso tenore di carbonio, noto per la sua eccellente duttilità e resistenza alla corrosione.

È un materiale versatile impiegato in una varietà di applicazioni e settori tra cui quello dentale/medico, dell'elettronica di consumo, aerospaziale, marittimo e dei tessuti di design.

Composizione	% in peso
Ferro	Bilanciamento
Cromo	17
Nichel	11
Molibdeno	2,2
Rame	0,015

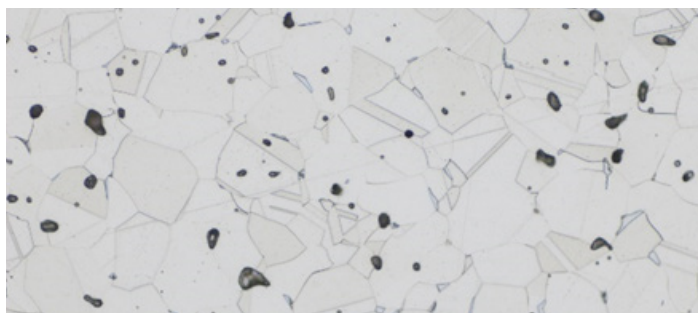
Funzionalità e vantaggi

- Eccellente resistenza alla corrosione
- Trattabile in superficie
- Duttile

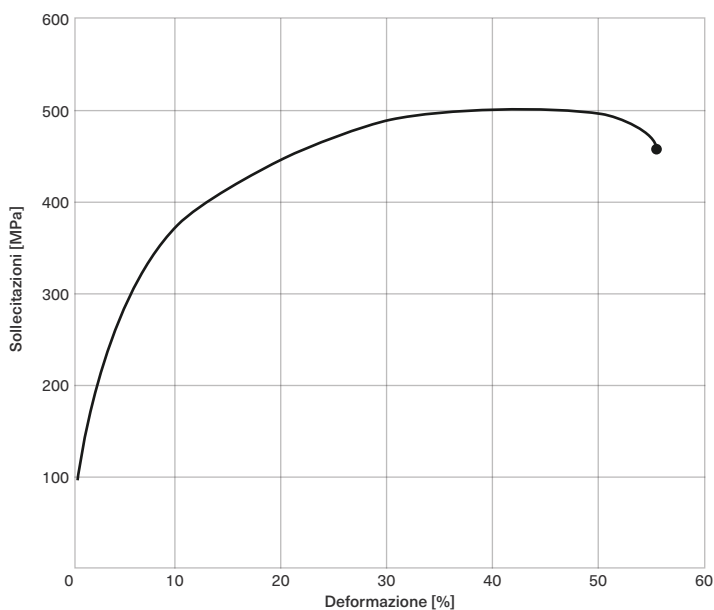


* Norme e denominazioni correlate: ISO22068 (2014) ; MPIF N. 35 (2018) ; 1.4404; AISI 316L; UNS S31603

Proprietà fisiche	Come sinterizzato
Carico di rottura [MPa]	520
Carico di snervamento [MPa]	180
Allungamento [%]	50
Durezza [HRC]	55
Densità relativa [%]	97



PROPRIETÀ DI TRAZIONE



Questi dati rappresentativi sono stati testati, misurati o calcolati utilizzando metodi standard e sono soggetti a modifica senza preavviso. Markforged non fornisce garanzie di alcun tipo, esplicite o implicite, incluse, a titolo esemplificativo, garanzie di commerciabilità, idoneità per un uso particolare o protezione dalla violazione di brevetti, e non si assume alcuna responsabilità in relazione all'uso di queste informazioni. I dati riportati nel presente documento non devono essere utilizzati per fissare limiti relativi a progettazione, controllo qualità o specifiche, e non sono destinati a sostituire le prove eseguite internamente dall'azienda per determinare l'idoneità per un'applicazione specifica. Nulla di quanto contenuto nella presente scheda tecnica deve essere interpretato come una licenza a operare in base a, o una raccomandazione a violare qualsiasi diritto di proprietà intellettuale.